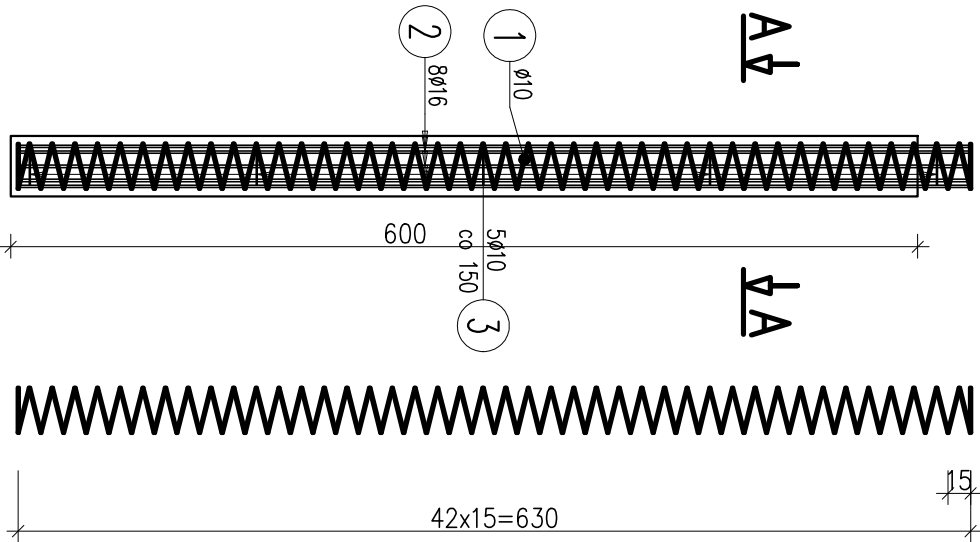
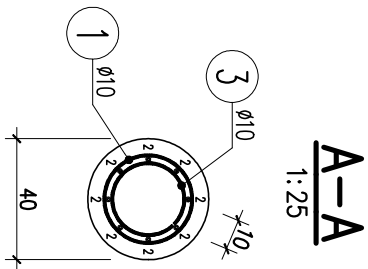


1     $\varnothing 10$      $L=3970.3$  cm

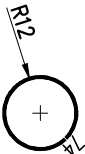
$D_z=30$   
 $D_o=29$   
 $D_w=28$



2     $8\varnothing 16$      $L=630$  cm



3     $5\varnothing 10$      $L=74$  cm  
co 150cm



WYKAZ ZBROJENIA							
Nr pręta	Średnica	Długość	Liczba w 1 elem.	Liczba ogólna	Długość ogólna [m]		Uwagi
					B500SP	B500SP	
[mm]	[cm]	[szt]	[szt]	[szt]	$\varnothing 10$	$\varnothing 16$	
Element: Zbrojenie pała $\varnothing 600$ , $L=600$ cm Wykonać 4 szt.							
1	$\varnothing 10$	3970,3	1	4	158,8		
2	$\varnothing 16$	630	8	32		201,6	
3	$\varnothing 10$	74	5	20	14,8		co 150cm
Długość ogólna wg średnic				[m]	174	202	
Masa 1 m pręta				[kg]	0,617	1,578	
Masa prętów wg średnic				[kg]	107,36	318,76	
Masa całkowita				[kg]	426,1		

Beton: C30/37     $V = 3.0m^3$

Stal zbroji: B500SP     $G = 426.1$  kg

- pręty wymiarowane gabarytowo,
- otulina  $c_{min}=50mm$ ,  $\Delta c_{dev}=5mm$ ,
- zestawienie obejmuje 6szt. pałi.

STADIUM:	ZBROJENIE PAŁI		
NR RYSUNKU:	PT.09	SKALA:	1:50
INWESTOR:	GMINA STARY SĄCZ, ul. Stefana Batorego 25, 33-340 Stary Sącz		
NAZWA ZADANIA:	BUDOWA KŁADKI DLA PIESZYCH NA POTOKU MOSZCZENICA PRZY PLACU IM. TERESY PLATY - NOWIŃSKIEJ W STARYM SĄCZU WRAZ Z URZĄDZENIAMI BUDOWLANymi T.J. BUDOWĄ NOWYCH ODCINKÓW KABLOWEJ SIECI ENERGETYCZNEJ SN		
LOKALIZACJA:	gm. Stary Sącz [121016_5], obr. Stary Sącz [0015], dz. ew. nr 345, 1027, 899/3.		
FINANCJA:	IMEJ.NAZWISKO:	NUMER UPRAWNIENI:	PODPIS:
PROJEKTANT:	mgr inż. GRZEGORZ CZERPAK		
branża miedzyin:	MAP/0191/POOM/13		
MAP/BM/0280/13			
SPRAWDZAJĄCY:	mgr inż. ROBERT WANICZEK		
branża miedzyin:	MAP/BO/0206/03		
DATA:	SIERPIEŃ 2025r.		STADIUM: PROJEKT TECHNICZNY